

Typ 1940

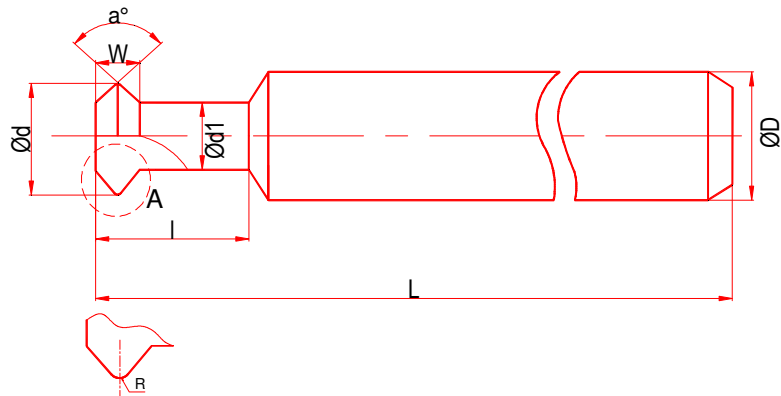
Gewindefrässtift mit GCT MicroSpeed Diamantschicht

Anwendungen / Vorteile:

- Bestens geeignet zum Fertigen von Innengewinde in IMS, Aluminium und Kupfer
- Hohe Maßgenauigkeit und Prozessfähigkeit durch eine anwendungsspezifische Geometrie



MicroSpeed Diamantschicht - Made by GCT in Germany



Metrisches ISO-Gewinde	l
M1.6 x 0.35 1940 1635 038 7	4.0
M2 x 0.40 1940 2040 038 7	4.0
M2.5 x 0.45 1940 2545 038 7	5.0
M3 x 0.5 1940 3050 038 7	6.0
M4 x 0.7 1940 4070 038 7	6.0
M5 x 0.8 1940 5080 038 7	6.0

Weitere Ausführungen auf Anfrage.

Standardausführung:

- Schaft-Ø 3.175 mm
- Gesamtlänge 38.10 mm
- Toleranzen gemäß GCT Spezifikation
- aus Vollhartmetall

NEU